

LES CHÂTEAUX DE KLEE

FICHE TECHNIQUE PRÉSCOLAIRE



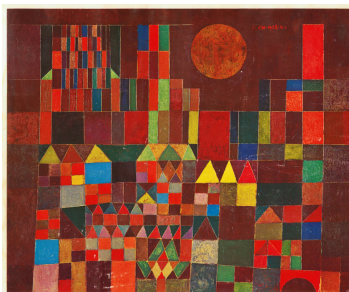
Matériaux:

- Gouache liquide Miracolor ou Corello+
- Gouache Demco fluo
- Pinceaux et brosse (série 855, série 295...)
- Carton construction noir 1355031 ou couleur 1354927
- Plateaux polystyrène 1205913
- Rouleaux mousse 1421544 (optionnel)
- Divers blocs pour imprimer (blocs mousse, bloc bois...)
- Crayons bois au besoin 314078

Étapes:

1. Choisir la couleur de carton désiré (je recommande le noir).
2. Verser la gouache liquide dans les plateaux de polystyrène (étalement de la peinture pour obtenir une couche uniforme).
3. Tremper le bloc dans la gouache (il est aussi possible d'utiliser le rouleau mousse sur son bloc).
4. Imprimer rapidement sur le carton noir.
5. Répéter pour "construire" un château.
6. Une fois séché, ajouter des détails/ textures représentés au crayons de bois si désiré.

repère culturel: le travail du peintre Paul Klee



« Château et soleil » (peint en 1928)



Formatrice: Claudia Baltazar